



Toile de coton imprimée à décor de fleurs et de grenades

Toile de coton imprimée.
XVIII^e siècle.
Machilipatnam, Inde.

Lyon, musée des Tissus, inv. MT 24392.31.
Acquis de Vincent Robinson et compagnie, 1886.



Toile de coton à décor d'animaux et de fleurs sur fond d'écailles

Toile de coton, réserve à la cire sur les deux faces (« canting », application à la main à l'aide d'un crayon-réservoir), étape avant la teinture.
XIX^e siècle.
Indonésie. Java.

Lyon, musée des Tissus, inv. MT 48884. Don Van der Poole, 1900.



Lampas broché à décor compartimenté en mandorles

Lampas broché, soie et filé métallique.
Milieu du XVI^e-XVII^e siècle.
Asie occidentale.

Lyon, musée des Tissus, inv. MT 29451. Acquis de Martel, 1910.



Obi à décor de croisillons et de fleurs

Satin brodé, application de taffetas uni ou imprimé.
Soie, filé de papier doré (ou argenté) monté sur âme coton.
XIX^e siècle.
Japon.

Lyon, musée des Tissus, inv. MT 32584. Don Henry, 1963.



Lés de « soierie bizarre » à décor de bouquets et de lignes courbes brisées.

Satin broché liseré. Soie, filé métallique, or.
XVIII^e siècle.
Italie.

Lyon, musée des Tissus, inv. MT 21961. Achat, 1872.



Costume de théâtre Nô

Sergé de 2 lie 1, Z, chaîne ikatée, broché selon la technique Karaori (technique japonaise de broché imitant la broderie).
Soie, lamelle de papier doré.
Fin du XVIII^e siècle-début du XIX^e siècle.
Japon.

Lyon, musée des Tissus, inv. MT 28152. Acquis de Isaac, 1906.



Toile de coton imprimée à décor d'architecture

Toile de coton imprimée, doublée d'une toile imprimée de fleurettes.
XVIII^e-XIX^e siècle.
Inde.

Lyon, musée des Tissus, inv. MT 36216. Legs Pozzi, 1974.



Corsage baleiné

Droguet liseré et latté. Soie.
Milieu du XVIII^e siècle.
Lyon, France.

Lyon, musée des Tissus, inv. MT 27761. Acquis de Debaise, 1905.



Corsage baleiné

Droguet liseré et latté. Soie.
Milieu du XVIII^e siècle.
Lyon, France.

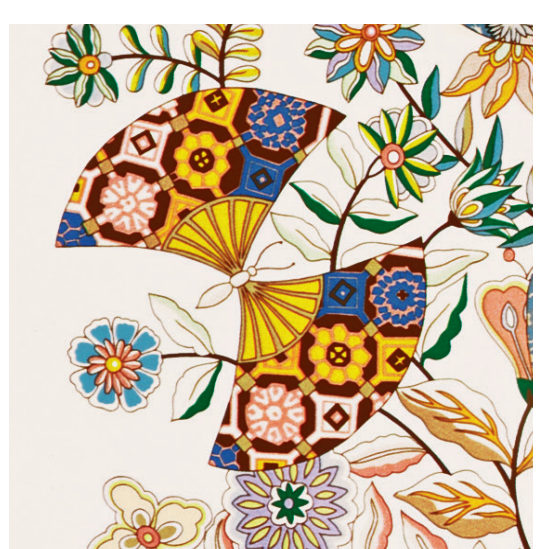
Lyon, musée des Tissus, inv. MT 22622. Achat, 1875.



Fragment de tunique de courtisan

Lampas, fond sergé de 3 lie, S, 3 lats de lancé (dont 2 lattés et 1 interrompu), liés en taffetas. Soie, filé de baudruche dorée.
Vers 1400.
Grenade ou Tolède, Espagne.

Lyon, musée des Tissus, inv. MT 29686. Acquis de Schutz, 1912.



Lampas à décor compartimenté alternant rosaces et motifs géométriques

Lampas fond sergé de 3 lie 1, chaîne, Z, 3 lats de lancé dont 1 latté, liés en sergé de 2 lie 1, Z.
Soie, lamelle de papier doré.
XIX^e siècle.
Chine.

Lyon, musée des Tissus, inv. MT 21400. Don de l'Impératrice Eugénie, 1869 (provient du sac du palais d'Été de Pékin en 1860-1861).



Damas à décor d'influence chinoise

Damas, base satin de 5 bicolore ; fond en satin de 5, chaîne, découpure 2 et décor en satin de 5, trame, découpure 3. Soie.
XVII^e siècle.
Espagne.

Lyon, musée des Tissus, inv. MT 29644. Acquis de Schutz, 1912.



Mathevon et Bouvard Velours à décor végétal composé de vases et de grands feuillages

Velours coupé. Soie.
XIX^e siècle.
Lyon, France.

Lyon, musée des Tissus, inv. MT 51421.27. Acquis de Descours, 2007.



Velours à décor de fleurs et de papillons

Velours coupé triple corps sur fond lamé.
Soie, fils d'or et d'argent.
XVII^e siècle.
Iran.

Lyon, musée des Tissus, inv. MT 23294. Acquis de Brossard, 1878.



Lampas à décor de rinceaux à feuilles et fleurs stylisées

Lampas, fond satin de 5, chaîne (découpure 2), 1 lat de lancé et 1 lat de broché liés en sergé de 2 lie 1, S.
Soie, filé métallique argenté.
Début du XVII^e siècle.
Italie.

Lyon, musée des Tissus, inv. MT 22377. Acquis de Fulgence, 1874.



Velours à décor de fleurs disposées en registres

Velours ciselé, dit « de Gênes » ou « jardinière ». Soie.
XVII^e siècle.
Italie.

Lyon, musée des Tissus, inv. MT 2018.2. Acquis de Reybaud, 1862.



Lampas à décor de tiges garnies de fleurs stylisées et de fleurettes

Lampas lancé. Soie.
XVI^e-XVII^e siècle.
Turquie.

Lyon, musée des Tissus, inv. MT 34806. Don Guillaumot, 1968.



Lampas à décor de gazelles alternant avec des lions

Lampas, fond satin de 5 (découpure 3), rayé, 2 lats de lancé et 1 lat de broché liés en taffetas. Soie.
XV^e-XVI^e siècle.
Espagne.

Lyon, musée des Tissus, inv. MT 30407. Acquis de Martel, 1926.



Mathevon et Bouvard Lé à décor végétal composé à l'orientale

Velours coupé. Soie.
1900.
Lyon, France.

Lyon, musée des Tissus, inv. MT 51421.19. Acquis de Descours, 2007.



Encolure, bandes d'épaule et carré de bas de robe

Tapiserie de laine et lin.
VI^e-VII^e siècle.
Égypte.

Lyon, musée des Tissus, inv. MT 28520.39. Don Guimet, 1907.



Velours à décor de buissons fleuris et de rossignols

Velours coupé, quatre corps, nuancé et broché ; fond lamé.
Soie et or.
Début du XVII^e siècle.
Iran.

Lyon, musée des Tissus, inv. MT 27831. Acquis de Bruno, 1905.



Taqueté à décor de bandeaux enfermant des sequins et des çintamani

Taqueté 3 lats, interrompu, latté. Soie et filé or.
XVI^e-XVII^e siècle.
Turquie.

Lyon, musée des Tissus, inv. MT 29111. Acquis de Martel, 1909.